

Dermatoskope

VOLLE TRANSPARENZ UND KLARSTE ERGEBNISSE MIT HOCHAUFLÖSENDER PRÄZISIONSOPTIK UND LED BELEUCHTUNG.

Die Früherkennung des malignen Melanoms hat in der Dermatologie immer mehr an Bedeutung gewonnen. In Deutschland liegt die jährliche Steigerungsrate der Neuerkrankungen bei rund 5 bis 10 Prozent, während sich international in den letzten 15 Jahren die Zahl der malignen Melanome in fast allen Erdteilen mit weißer Bevölkerung nahezu verdoppelt hat. Bei frühzeitiger Erkennung besteht jedoch eine recht hohe Heilungschance.

Als langjähriger Marktführer im Bereich der Dermatoskopie definiert HEINE Optotechnik mit dem HEINE DELTA 20® Dermatoskop den Standard.

LED BELEUCHTUNG

Das DELTA 20 mit 3-LED-Lateralbeleuchtung / 6-LED-Vollausleuchtung sowie mit hochauflösender Präzisionsoptik mit achromatischen Linsen ist das Resultat langjähriger konsequenter Forschung und Produktentwicklung.

DIGITALE DERMATOSKOPISCHE FOTOAUFNAHMEN

Mit dem HEINE SLR® Fotoadapter sind digitale Fotoaufnahmen in brillanter Qualität sowohl im dermatoskopischen, als auch im klinischen Bereich möglich.



HEINE DELTA 20® Dermatoskop

Dermatoskop mit Diodenbeleuchtung



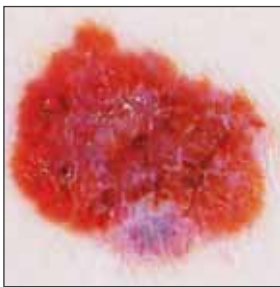
∴ Homogene LED Beleuchtung

∴ Randscharfe Präzisionsoptik

∴ Digitale Fotografie

Für die auflichtmikroskopische Untersuchung pigmentierter Hautveränderungen zur Früherkennung des malignen Melanoms. Die äußeren Hautschichten werden durch Benetzen mit Dermatoskopie-Öl durchsichtig gemacht. Die Untersuchung mit dem DELTA 20 macht Veränderungen sichtbar. Die Differentialdiagnose initialer maligner Melanome und anderer Hautveränderungen wird durch den Einsatz des DELTA 20 leichter und sicherer.

- ∴ **Hochauflösende Präzisionsoptik mit achromatischen Linsen.** 10fache Vergrößerung, randscharfe, verzerrungsfreie Abbildung, sehr großes, detailreiches Bild.
- ∴ **Tageslichtähnliche Diodenbeleuchtung.** 6 LED Vollausleuchtung, 3 LED Lateralbeleuchtung zur Kontrastverstärkung, praktisch unbegrenzte Lebensdauer.
- ∴ **Okular.** Individuelle Schärfeneinstellung, Korrekturausgleich im Bereich von -6/+6 dpt.
- ∴ **Ausführliches Kompendium mit Bildatlas im Lieferumfang.** Erleichtert die Differentialanalyse pigmentierter Hautveränderungen.
- ∴ **Digitale dermatoskopische Fotoaufnahmen** mit SLR Fotoadapter für digitale Spiegelreflexkameras.



DELTA 20 Dermatoskop-Aufsatz	2,5V/3,5V LED
inkl. Kontaktscheibe Ø 23 mm mit Skalenmarkierung, Dermatoskopie-Kompendium, ohne Griff	K-008.34.201
dito, ohne Skalenmarkierung, ohne Griff	K-008.34.207
DELTA 20 Dermatoskop-Aufsatz ohne Kontaktscheibe	K-008.34.202

Set komplett mit



DELTA 20 Dermatoskop

Kontaktscheibe 23 mm Ø mit Skalenmarkierung

10 ml Dermatoskopie-Öl

Dermatoskopie-Kompendium

Hartschalenetui

DELTA 20 Sets	2,5V	3,5V (NiMH)	3,5V 
BETA Batteriegriff	K-256.10.118		
BETA R Ladegriff für Steckdose		K-256.20.376	K-256.27.376
BETA TR Ladegriff mit Steckertrafo		K-256.20.384	K-256.27.384
BETA NT Ladegriff und NT 300 Ladegerät		K-256.20.420	
 BETA L Ladegriff und NT 300 Ladegerät			K-256.29.420

: Ladegriff mit Ladestandsanzeige in der Bodeneinheit.

Zubehör

für DELTA 20 Dermatoskop



Kontaktscheibe

23 mm Ø ohne Skala [01]	K-000.34.203
23 mm Ø mit Skala [01]	K-000.34.204
Kleine Kontaktscheibe, 8 mm Ø [02] für die Untersuchung schwer zugänglicher Stellen	K-000.34.205



Dermatoskopie-Öl

im 6er Pack (je 10 ml) macht die äußeren Hautschichten während der Untersuchung durchsichtig	K-000.34.005
--	--------------



SLR Fotoadapter

für Dermatoskop/Digital-Spiegelreflexkamera, mit Optik. Großes Übersichtsfeld, scharfes Bild.

SLR Fotoadapter für Canon	K-000.34.185
dito, für Nikon	K-000.34.186
dito, für Olympus	K-000.34.187



Verbindungskabel

(1,3m) für Instrument / Griff	X-000.99.231
-------------------------------	--------------



BETA Gürtel Clip

für BETA Griff	X-000.99.008
----------------	--------------



Fotozubehör Set

beinhaltet SLR Fotoadapter, Verbindungskabel, Abstandsring und BETA Gürtel Clip

Fotozubehör Set für Canon	K-000.34.190
dito, für Nikon	K-000.34.191
dito, für Olympus	K-000.34.192

HEINE mini 3000® Dermatoskop

Dermatoskop im handlichen Taschenformat



⚡ Modernes Taschendermatoskop

⚡ Grundkörper aus Metall

⚡ Ladegriffoption

Modernes Taschendermatoskop im einzigartigen, kompakten Design mit Qualitätsoptik. 10-fach Vergrößerung mit fokussierbarer Optik. Drehverschluss aus Metall.

Nur mit dem mini 3000 Griffsystem kombinierbar.
Griff erhältlich in schwarz oder blau.

- ⚡ **10x Vergrößerung.** Großes, detailreiches Bild.
- ⚡ **Grundkörper aus Metall.** Robust und langlebig.
- ⚡ **Verbesserte XHL Xenon Halogen Lampentechnologie für mehr Licht.** Sehr helles, konzentriertes weißes Licht für optimale Ausleuchtung.
- ⚡ **Halteclip mit integriertem Ein-/Ausschalter.** Automatische Abschaltung in der Tasche. 20.000 Schaltzyklen garantiert.
- ⚡ **Hochwertiges Griffgehäuse: Chromlegierung/veredelter Kunststoff.** Schlagfest, robust, rutschfest.
- ⚡ **Griff und Kopfstück 2-teilig.** Servicefreundlich, ausbaufähig.
- ⚡ **Ausführliches Kompendium mit Bildatlas im Lieferumfang.** Erleichtert die Differentialanalyse pigmentierter Hautveränderungen.
- ⚡ **Austauschbare Trockenbatterien (Größe AA),** oder optionale Ladebatterie mit mini NT Ladegerät*.

mini 3000 Dermatoskop	2,5V
mini 3000 Dermatoskop mit Kontaktscheibe, mini 3000 Batteriegriff und 10ml Dermatoskopie-Öl, mit Batterien	D-001.78.107
mini 3000 Dermatoskop mit Kontaktscheibe mit Skala , mini 3000 Batteriegriff und 10ml Dermatoskopie-Öl, mit Batterien	D-001.78.109
mini 3000 Dermatoskop mit Lampe, mit Kontaktscheibe, ohne Griff	D-001.78.106
mini 3000 Dermatoskop mit Lampe, mit Kontaktscheibe mit Skala, ohne Griff	D-001.78.108
XHL Xenon Halogen Ersatzlampe	X-001.88.109



*Bestellinformationen darüber, wie Sie Ihr Instrument mit dem mini NT Ladegerät zu einem wiederaufladbaren Instrument aufrüsten können, finden Sie auf Seite 142.

Zubehör

mini 3000 Dermatoskop



[01]



[02]

Kontaktscheibe

ohne Skala [01]	D-000.78.116
Kontaktscheibe mit Skala [01]	D-000.78.117
Kleine Kontaktscheibe, 8 mm Ø [02] für die Untersuchung schwer zugänglicher Stellen	K-000.34.008



Dermatoskopie-Öl

im 6er Pack (je 10ml) macht die äußeren Hautschichten während der Untersuchung durchsichtig	K-000.34.005
---	--------------

Ein Unternehmen schreibt Geschichte und gibt seiner ausgezeichneten Produkt-Qualität einen Namen: HEINE.

1946 gegründet, unabhängig, traditionsreich und heute internationaler Marktführer und Komplettanbieter von Diagnostikinstrumenten. HEINE Produkte erfüllen alle internationalen Standards (ISO/CE) und sind in Präzision und ergonomischem Design weltweit führend. Die intensive und kontinuierliche unternehmenseigene Forschung und Produktentwicklung schaffen eine solide und zukunftsweisende Basis für die technische Reife und die ausgezeichnete Qualität aller HEINE Produkte. Mitverantwortlich für diesen Erfolg sind weltweit über 500 Mitarbeiter.

www.heine.com



■ HEINE NIEDERLASSUNGEN
HEINE VERTRETUNGEN

DEUTSCHLAND

HEINE Optotechnik GmbH & Co. KG
82211 Herrsching
Kientalstr. 7
Tel. +49 (0) 81 52-38 0
Fax +49 (0) 81 52-3 82 02
E-Mail: info@heine.com

NORDAMERIKA

HEINE USA LTD.
10 Innovation Way
Dover, NH 03820
Tel. (603) 7 42-71 03
Fax (603) 7 42-72 17
Toll Free (800) 367-4872
E-Mail: service@heine-na.com

AUSTRALIEN

HEINE AUSTRALIA PTY. LTD.
Unit 9, 98 Old Pittwater Road
P.O. Box 717 Brookvale 2100
New South Wales
Tel. +61 (0) 2-99 38 95 00
Fax +61 (0) 2-99 39 23 05
E-Mail: info@heine.com.au

SCHWEIZ

HEINE (Schweiz) AG
Tobelackerstr. 9
CH-8212 Neuhausen am Rheinflall
Tel. +41 (0) 52-6 72 22 66
Fax +41 (0) 52-6 72 63 77
E-Mail: heine-schweiz@schaffhausen.ch

Technische Änderungen vorbehalten.